

# Planifica a túa viaxe pola provincia de Lugo con

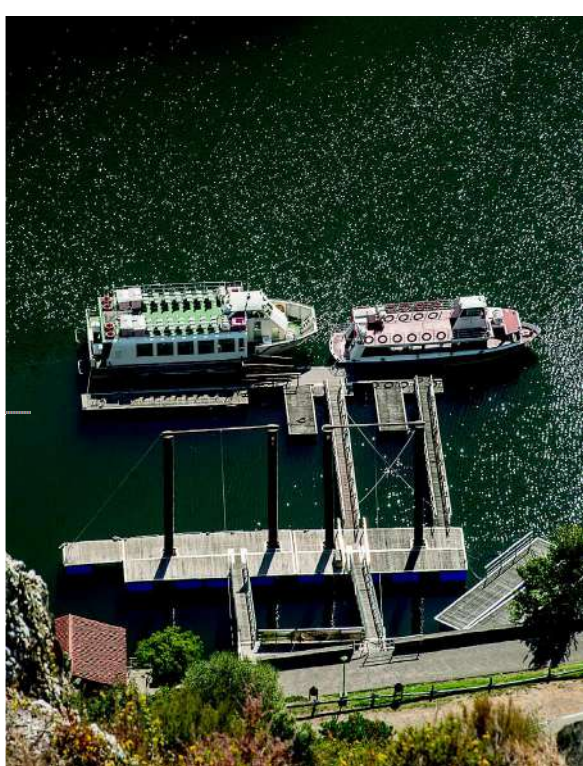


1. Entra en:  
[turismo.deputacionlugo.gal/gl/planifica/guia](http://turismo.deputacionlugo.gal/gl/planifica/guia) (ou escanea o código QR) e preme no banner 'PLANIFICA A TÚA VIAXE'

2. Dáte de alta como usuario de **Inventrip**

3. Deseña a túa viaxe pola provincia de Lugo

**E comparte nas túas redes sociais o código QR da túa viaxe con quen ti queiras!**



## Prezos das rutas Cabo do Mundo e Canón do Sil

**Tarifa ordinaria:** 9 €

**Tarifa reducida:** 5 €

- Maiores de 65 anos
- Carné Xove
- Nenos entre 4 e 12 anos

**Nenos:** de 0 a 3 anos **gratis**

**Consulta condicións de prezos especiais para grupos dun mínimo de 31 persoas.**

**Compra anticipada de billetes:**

[reservas.rutasembalses.es](http://reservas.rutasembalses.es)

**Reservas de grupos e información turística:**

982 260 196

[catamaranes.turismo@deputacionlugo.org](mailto:catamaranes.turismo@deputacionlugo.org)



**Compra anticipada de billetes**

[reservas.rutasembalses.es](http://reservas.rutasembalses.es)

**Reservas de grupos e información turística**

982 260 196

[catamaranes.turismo@deputacionlugo.org](mailto:catamaranes.turismo@deputacionlugo.org)

Rutas  
fluviais  
polo Miño e o Sil

Galego

Canón do Sil  
Cabo do Mundo [Río Miño]



**Precisas un cambio?**

[turismo.deputacionlugo.gal](http://turismo.deputacionlugo.gal)

@Turdepulugo

@Turdepulugo

@Turdepulugo

Turismo Deputación de Lugo

Lugo  
cambia







Baixada a Belesar pobo



Olaría de Gundivós



Monforte de Lemos



Canón do Sil

## Cabo do Mundo [Río Miño]

**Punto de inicio e final da ruta: Belesar pobo (embarcadoro da Deputación de Lugo)**

Esta ruta percorre o río Miño polo encoro dos Peares, pasando polo coñecido meandro que forma o "Cabo do Mundo", un dos lugares máis espectaculares da Ribeira Sacra. Dende a embarcación poderemos observar en ámbalas marxes do río os bancais de viñedos da Ribeira Sacra entre os que se asoman algunhas igrexas e pobos de gran beleza.

Nas proximidades desta ruta pódense visitar adegas, facer sendeirismo ou gozar das numerosas igrexas románicas da zona.

► O embarcadoro de Belesar pobo dispón de cafetería.

**Duración aproximada da ruta: 1 hora e 45 minutos**

**Calendario do servizo e horarios:**

Consulta a información actualizada na web [reservas.rutasembalses.es](http://reservas.rutasembalses.es)

**Coordenadas gps do embarcadoro:**

Lat. 42° 35' 34.0" N / Long. 7° 43' 30.7" O

## Canón do Sil [Río Sil]

**Punto de inicio e final da ruta: Ponte do Sil, Concello de Monforte de Lemos (embarcadoro da Deputación de Lugo)**

Esta ruta percorre o profundo Canón do Sil dende o embarcadoro da Deputación de Lugo ata a contorna do Mosteiro de Santa Cristina de Ribas de Sil, nun percorrido que nos permite gozar dunha paisaxe poboada de vides da Denominación de Orixe Ribeira Sacra cultivadas en pendentes de gran desnivel, así como da zona máis escarpada e vertical do Canón.

Nas proximidades desta ruta pódense visitar adegas, miradoiros, interesantes mostras de arquitectura relixiosa de estilo románico ou a singular olaría de Gundivós, caracterizada pola súa cor negra.

► O embarcadoro dispón de cafetería.

**Duración aproximada da ruta: 2 horas**

**Calendario do servizo e horarios:**

Consulta a información actualizada na web [reservas.rutasembalses.es](http://reservas.rutasembalses.es)

**Coordenadas gps do embarcadoro:**

Lat. 42° 24' 35.7" N / Long. 7° 26' 36.9" O



San Martiño da Cova



Santa María de Nogueira



Praia da Cova



Miradoiro de Soutochao



Viñedos de Amandi